



40 Jahre

Informationen für Lehrkräfte

Wir von der Zooschule begleiten Sie und Ihre Lerngruppe durch den Tierpark und das Tropen-Aquarium Hagenbeck. Die angegebenen Hinweise zu den Jahrgängen sind unsere Empfehlungen; die Themen für den Erkundungsgang wählen Sie nach Interesse und den im Unterricht behandelten Inhalten. **Die Begleitung durch eine Lehrkraft ist stets erforderlich. Die Lernzeit ist in der Regel ⌚ 90 Minuten lang.** Ausnahmen hiervon sowie Bildungsplanbezüge und Fachnetzungen werden in der Beschreibung der Erkundungsgänge angegeben.



Landesinstitut für Qualifizierung
und Qualitätsmanagement in Schulen
LI-Zooschule bei Hagenbeck

Lokstedter Grenzstraße 2, 22527 Hamburg

Telefon: 040 / 540 53 23

Fax: 040 / 54 27 88

Behörden-Leitzahl: 737 / 5038

zooschule.hagenbeck@li.hamburg.de

<https://li.hamburg.de/lehr-und-lernorte/zooschule>

www.hagenbeck.de

Erkundungsgänge der Zooschule

Elementarbildung und Vorschule



Erkundungsgänge im Tierpark

Mit Hagi auf Forschungsreise

Ein Erkundungsgang für Kita- und VSK-Kinder zu verschiedenen Zootieren in Begleitung der Handpuppe „Schnecke Hagi“. Anhand der Fragestellung „Wie fressen Tiere?“ erlernen die Kinder erste Techniken des Forschens. Durch Beobachten, Ausprobieren und spielerische Aktionen lernen die Kinder, was und wie die einzelnen Tiere fressen und erhalten die Möglichkeit, eigene Lösungen zu erarbeiten. Die Antworten, welche die Kinder zur Forschungsfrage finden, werden in einem Merkreim festgehalten. ⌚ 60 Minuten

Mit den Lütten ins Eismeer

Die Kinder begleiten ein drei Monate altes Eisbärenkuscheltier auf seinem ersten Ausflug aus der Eisbärenhöhle. Es hat viele Fragen, möchte viel entdecken und natürlich auch die anderen Tiere des Eismeereres kennenlernen. Auf dem Erkundungsgang werden die Aspekte „Futter und Fressen“, „Nachwuchs und Jungtiere“ sowie „Anpassung an den Lebensraum“ der einzelnen Tiere angesprochen. ⌚ 60 Minuten

Schau mal, was ich kann!

Die verschiedenen Fähigkeiten der Tiere bei Hagenbeck stehen hier im Vordergrund. Diese tierischen Besonderheiten werden genau beobachtet und bei vielen Aktionen durch Nachahmen und Mitmachen selber ausprobiert. Durch das eigene Erleben und Durchführen von Bewegungen bleiben die biologischen Inhalte nachhaltig in Erinnerung. 🦿 Geeignet von Jahrgang VSK-2



Erkundungsgänge im Tropen-Aquarium

Hagenbeck hautnah: Mit Sammy unterwegs im Tropen-Aquarium

Gemeinsam mit der Stofftier-Schlange „Sammy“ lernen die Kinder ausgewählte Tiere des Tropen-Aquariums kennen. Sie erfahren dabei viel Neues über die verschiedenen Körperoberflächen der Tiere. In einem Buch werden die Beobachtungen gemeinsam festgehalten. **i** Der Erkundungsgang wird in zwei Halbgruppen durchgeführt. Die organisatorische Unterstützung durch eine zweite Lehrkraft ist vor Ort erforderlich. ⌚ 90 Minuten

Auf Forschungsreise durch die Tropen

Beschreibung: unter Grundschule (Seite 2) 🦿 Geeignet von Jahrgang VSK-2

Zeig her deine Zähne – Zahnkunde im Tropen-Aquarium

Beschreibung: unter Grundschule (Seite 2) 🦿 Geeignet von Jahrgang VSK-2

Grundschule – Jahrgang 1-2



Erkundungsgänge im Tierpark

Schau mal, was ich kann!

Beschreibung: unter Elementarbildung und Vorschule (Seite 1) 🦿 Geeignet von Jahrgang VSK-2

Kennst du die Tiere im Zoo?

Dieses Angebot eignet sich für einen ersten schulischen Besuch im Tierpark. Die Kinder beobachten gezielt verschiedene Tiere und deren Verhalten und erfahren spannende Geschichten zu diesen. Durch die eingesetzten Anschauungsmaterialien lernen die Kinder mit allen Sinnen und die biologischen Inhalte bleiben so nachhaltig in Erinnerung. 🦿 Geeignet von Jahrgang 1-4

i Auch in englischer Sprache.



Grundschule – Jahrgang 1-2

Nutztiere und ihre wilden Verwandten

Bei diesem Erkundungsgang werden bekannte Nutztiere mit ihren wilden Verwandten im Tierpark Hagenbeck verglichen. Die Schülerinnen und Schüler lernen diese mit Hilfe von Kriterien zu unterscheiden. Bisons, Pinselohrschweine, Hausschweine und Hühner werden besucht und Themen wie Zucht, Merkmale, Nutzung und (Massen-) Tierhaltung behandelt. Im Sinne von BNE werden eigene Handlungsmöglichkeiten in Bezug auf verantwortungsvollen Konsum von tierischen Produkten herausgearbeitet.

➔ Rahmenplan Sachunterricht: 2.5 Nutzpflanzen und Nutztiere



Erkundungsgänge im Tropen-Aquarium

Auf Forschungsreise durch die Tropen

Bei diesem Erkundungsgang steht das Forschen im Vordergrund. Aktiv und spielerisch sammeln die Kinder grundlegende Kenntnisse im Bereich der naturwissenschaftlichen Denk-, Arbeits- und Handlungsweisen. Bei jedem besuchten Tier stellen die Forscher:innen Vermutungen an, beobachten gezielt und gehen Forschungsfragen zu den Tieren auf den Grund. Hierbei setzen sie alle ihre Sinne ein. **i** Der Erkundungsgang wird in zwei Halbgruppen durchgeführt. Die organisatorische Unterstützung durch eine zweite Lehrkraft ist vor Ort erforderlich.

🔗 Geeignet von Jahrgang VSK-2 ➔ Rahmenplan Sachunterricht: 1.2 Werkzeuge und Geräte

Zeig her deine Zähne: Zahnkunde bei Hagenbeck

Bei diesem Erkundungsgang gehen die Kinder den Fragen nach, wovon sich die Tiere des Tropen-Aquariums ernähren und wie ihre Gebisse aufgebaut sind. Dazu werden die Zähne verschiedener Tiere betrachtet und mit der passenden Ernährung in Verbindung gebracht. Es werden auch Vergleiche zum Gebiss der Kinder gezogen. Indem die Schüler:innen Vermutungen anstellen und Tiere gezielt beobachten, werden sie selbst zu Forscher:innen.

i Der Erkundungsgang wird in zwei Halbgruppen durchgeführt. Die organisatorische Unterstützung durch eine zweite Lehrkraft ist vor Ort erforderlich. 🔗 Geeignet von Jahrgang VSK-2

➔ Rahmenplan Sachunterricht: 1.5 Ich – du – wir

Bei Hagenbeck bewegt sich was!

Der Erkundungsgang stellt Bewegung in den Vordergrund. Warum bewegen wir Menschen uns, warum Tiere? Bei den Kattas, Chamäleons, Mangusten, Pfeilgiftfröschen und Schlangen werden typische Bewegungen in den Blick genommen und in Form von Yoga-Posen von den Kindern nachempfunden. So kommen die Schülerinnen und Schüler selbst in Bewegung.

i Der Erkundungsgang wird in zwei Halbgruppen durchgeführt. Die organisatorische Unterstützung durch eine zweite Lehrkraft ist vor Ort erforderlich. 🔗 Geeignet von Jahrgang 1-4

⚡ Fachvernetzung Sport: Fitness und achtsames Bewegen

Grundschule – Jahrgang 3-4



Erkundungsgänge im Tierpark

Kennst du die Tiere im Zoo

Beschreibung: unter Grundschule 1-2 (Seite 1) 🔗 Geeignet von Jahrgang 1-4

Ein Besuch bei Robben und Pinguinen – Anpassungen an den Lebensraum Wasser

Auf dieser Erkundungstour von Pol zu Pol werden Bewohner des Eismeers als Vertreter der kalten Zonen vorgestellt. Die Anpassungen der Tiere an die besonderen klimatischen Bedingungen und die Veränderungen des Lebensraums durch den Klimawandel werden thematisiert. Inhalte wie Bewegung, Ernährung, Schutz vor Kälte und Körperform werden in Bezug zum Lebensraum Wasser gesetzt. ➔ Rahmenplan Sachunterricht: 3.4 Wetter und Klima, 4.1 Wasser – Stoff und Ressource, 4.2 Europa

Umwelt schützen, Zukunft gestalten: Eine Weltreise für die Tiere

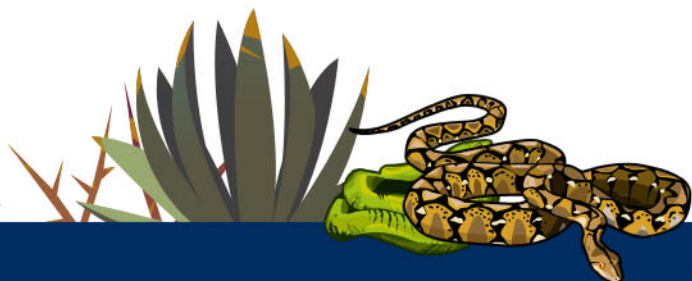
Der Erkundungsgang liefert Schülerinnen und Schülern einführende Informationen aus dem Umwelt- und Klimaschutz. Während einer Reise über die Kontinente wird den Kindern zunächst an ausgewählten Tierarten die Schönheit der Tierwelt gezeigt. Anschließend wird darauf hingewiesen, dass unsere Tierwelt in Gefahr ist; insbesondere durch das Handeln der Menschheit. Dabei geht es darum, was der Mensch verursacht, aber auch was er bewirken kann. Anhand von betroffenen Wildtieren werden Themen wie der Klimawandel, die globale Plastikmüllproblematik oder auch unser Konsumverhalten beleuchtet. ➔ Bildungsplan: Leitperspektive BNE, Aufgabengebiet Umwelterziehung

Gestik, Stimmen & Gesichter

Am Beispiel von Elefanten, Aras und Pavianen werden verschiedene Bereiche der Kommunikation unter Tieren (Gestik, Stimme und Mimik) angesprochen, um ein anschließendes philosophisches Gespräch zu der Frage „Können Tiere sprechen?“ vorzubereiten. Durch die Methode des philosophischen Gesprächs erproben sich die Kinder an Perspektivwechseln und dem Formulieren begründeter Positionen. Dies fördert die Kompetenzbereiche Urteilsbildung und Erkenntnisgewinnung. ➔ Rahmenplan Sachunterricht: Philosophische Gespräche **i** buchbar von April bis Oktober

Gewichte im Tierpark

Ein Gefühl für Gewichte zu entwickeln, ist eine Herausforderung des Mathematikunterrichts. An verschiedenen Stationen wird in diesem Erkundungsgang das unmittelbare Erleben von Gewichten ermöglicht. Durch das eigene Schätzen, Fühlen und Wiegen von Gewichten sowie den Vergleich der Gewichte verschiedener Tierarten miteinander wird der Auf- und Ausbau von Stützpunktvorstellungen unterstützt. Der Erwerb dieser mathematischen Kompetenzen wird gefördert durch die Verknüpfung der Gewichte mit den Lebensweisen der Tiere. So erfahren die Schülerinnen und Schüler auch biologische Fakten zu unseren tierischen Leicht- und Schwergewichten. ⚡ Fachvernetzung: Mathematik ➔ Rahmenplan: Leitidee Größen und Messen – Größenvorstellungen zu Gramm, Kilogramm



Grundschule – Jahrgang 3-4

Erkundungsgänge im Tropen-Aquarium





Bei Hagenbeck bewegt sich was

Beschreibung: unter Grundschule 1-2 (Seite 2)

 Geeignet von Jahrgang 1-4

Ein Forschungstag im Tropen-Aquarium



In den Weltmeeren findet sich ein unermesslicher Schatz an Lebewesen, die häufig noch kaum erforscht sind; aber sie sind in Gefahr. Die Schülerinnen und Schüler lernen diese Vielfalt bei dem Erkundungsgang im Tropen-Aquarium kennen. An verschiedenen Stationen finden die Teilnehmenden durch eigene Handlungen heraus, was die Bewohner des Meeres bedroht und welche Möglichkeiten es gibt, sie zu schützen. Die Schülerinnen und Schüler lernen bei diesem dreistündigen Programm selbstständig in Kleingruppen.

i Die Unterstützung durch eine zweite Lehrkraft ist vor Ort erforderlich.  180 Minuten  Rahmenplan Sachunterricht: 3.4 Wetter und Klima  Bildungsplan: Leitperspektive BNE, Aufgabengebiet Umwelterziehung  Geeignet von Jahrgang 3-6


Sekundarstufe I – Jahrgang 5-6

Erkundungsgänge im Tierpark



Leben am Polarmeer

Die Tiere des Eismees leben in der Natur an Nord- und Südpol. Doch wie können sie in eisiger Kälte überleben? Was fressen die Tiere und welche Vorteile bringt ihre Angepasstheit mit sich? Anhand von Pinguinen, Seebären, Eisbären und Walrossen lernen die Schülerinnen und Schüler durch eigene Beobachtungen das Leben im Eis kennen.  Fachvernetzung: Geographie  Rahmenplan Biologie: Lebensräume und ihre Bewohner; Rahmenplan NWT: Pflanzen – Tiere – Lebensräume

Wild-, Nutz- und Haustiere – im Vergleich

Der Erkundungsgang ermöglicht Vergleiche zwischen Wildtieren bei Hagenbeck und den mit ihnen verwandten Haus- und Nutztierarten. Großkatzen, Bisons, verschiedene Schweinearten und andere Wildtiere werden in ihrer Vielfalt erlebt. Hierbei werden unter anderem auch Kulturfolger, Domestikation, Zucht und artgerechte Tierhaltung thematisiert und diskutiert.  Rahmenplan Biologie: Lebensräume und ihre Bewohner; Rahmenplan NWT: Pflanzen – Tiere – Lebensräume

Leben im Regenwald

Der Erkundungsgang liefert Schülerinnen und Schülern anhand von Beispielen Informationen über den Lebensraum Regenwald sowie über die besondere Angepasstheit seiner Bewohner: Tarnfärbungen, Fortbewegung im Regenwald, Bewohnung von Bäumen und Regenwaldboden, wasserdichtes Fell und viele weitere Themen werden anhand von bedrohten Tierarten verdeutlicht und begreifbar gemacht.  Fachvernetzung: Geographie  Rahmenplan Biologie: Lebensräume und ihre Bewohner; Rahmenplan NWT: Pflanzen – Tiere – Lebensräume

Bedrohte Tiere – Artenvielfalt in Gefahr

Im Rahmen dieses Erkundungsgangs lernen die Schülerinnen und Schüler aktuelle Gefahren für die Artenvielfalt kennen. Sie erfahren am Beispiel der Wildtiere bei Hagenbeck, welche Auswirkungen z. B. die Erderwärmung für die Aldabra-Riesenschildkröten, die Wilderei für die Elefanten oder die Lebensraumzerstörung für die Tiger hat. Auch einheimische bedrohte Tiere und deren möglicher Schutz werden am Beispiel von „Insektenhotels“ vorgestellt.

 Bildungsplan: Leitperspektive BNE, Aufgabengebiet Umwelterziehung **i** Auch in englischer Sprache.

Ein Forschungstag im Eismeer

Der Forschungstag im Eismeer lädt Schüler:innen dazu ein, auf eine spannende Forschungsreise zu gehen. Als echte Nachwuchswissenschaftler:innen beobachten sie eigenständig in Kleingruppen verschiedene Tierarten im Eismeer, führen in der Forschungsstation spannende Experimente zur Anpassung an Kälte und das Leben im Wasser durch und tauchen bei einer atmosphärischen Audiovorführung in die faszinierende Tiefsee ab.

i Die organisatorische Unterstützung durch eine Lehrkraft ist vor Ort erforderlich.  180 Minuten  Rahmenplan Biologie: Lebensräume und ihre Bewohner

Erkundungsgänge im Tropen-Aquarium

Wirbeltiere und ihre Anpassungsleistungen

In diesem Erkundungsgang werden Vertreter der verschiedenen Wirbeltierklassen an den jeweiligen Gehegen / Terrarien / Aquarien beobachtet, ihre verschiedenen Merkmale miteinander verglichen und durch Materialien erlebbar gemacht. Inhaltlich gehen wir ebenfalls auf die Anpassungsleistungen der Tiere ein und beleuchten deren Gefährdung in der Natur. **i** Der Erkundungsgang wird in zwei Halbgruppen durchgeführt. Die organisatorische Unterstützung durch eine zweite Lehrkraft ist vor Ort erforderlich.

 Rahmenplan NWT: Pflanzen – Tiere – Lebensräume



Sekundarstufe I – Jahrgang 5-6

Lebensräume und ihre Bewohner

Der Erkundungsgang bietet einen Einblick in verschiedene Lebensräume tropischer Regionen sowie die Anpassungen der tierischen Bewohner. Tierbeobachtungen, grundlegende anatomische Untersuchungen und ökologische Grundlagen, im Sinne besonderer Wechselbeziehungen zwischen Lebewesen, ihrer Umwelt und auch dem Menschen bilden einen roten Faden.

i Der Erkundungsgang wird in zwei Halbgruppen durchgeführt. Die organisatorische Unterstützung durch eine zweite Lehrkraft ist vor Ort erforderlich. ➔ Rahmenplan Biologie: Lebensräume und ihre Bewohner; Rahmenplan NWT: Pflanzen – Tiere – Lebensräume
🔗 Geeignet von Jahrgang 5-7

Ein Forschungstag im Tropen-Aquarium

Beschreibung: unter Grundschule im Tropen-Aquarium (Seite 3)
🔗 Geeignet von Jahrgang 3-6

Sekundarstufe I – Jahrgang 7-10



Erkundungsgänge im Tierpark

Escape Game – Notruf aus dem Tierreich

Dieser Erkundungsgang führt die Schüler:innen in Kleingruppen im Stil eines Escape Games zu verschiedenen Tieren im Tierpark. Über das Lösen vielfältiger Rätsel erfahren die Schüler:innen mehr über die Auswirkungen des Klimawandels sowie des menschlichen Handelns in einem Ökosystem und die daraus resultierenden Folgen auf ausgewählte Tiere. ⌚ 120 Minuten
➔ Bildungsplan: Leitperspektive BNE, Aufgabengebiet Umwelterziehung

Umwelt- und Klimaschutz am Beispiel von Wildtieren

Der Erkundungsgang bietet anschauliche Beispiele für eine fächerübergreifende Unterrichtseinheit zum Thema „Ursachen und Folgen des Klimawandels“. Neben dem Klimawandel werden auch Aspekte des Umweltschutzes, wie die Biodiversität oder die Plastikmüllproblematik in den Weltmeeren, thematisiert und Lösungsansätze diskutiert. ➔ Rahmenplan Biologie: Lebensräume und ihre Bewohner
➔ Bildungsplan: Leitperspektive BNE, Aufgabengebiet Umwelterziehung **i** Auch in englischer Sprache.

Evolution – Entstehung der Artenvielfalt

Der Erkundungsgang behandelt grundlegende Inhalte der Evolution am Beispiel von Wildtieren bei Hagenbeck. Es werden die Theorien von Lamarck und Darwin im Bezug auf Kängurus vorgestellt, die geografische Isolation und Artbildung bei großen Laufvögeln besprochen oder die Begriffe Konvergenz und Analogie bei den Pinguinen erläutert.
➔ Rahmenplan Biologie: Entstehung des Lebens und Entwicklung der Arten, Evolutionstheorie

Tierisch sozial – Teams im Tierreich

Dieser Erkundungsgang ist speziell für Klassenfahrten oder Ausflüge von Schulklassen ohne einen besonderen biologischen Hintergrund geeignet. Am Beispiel tierischer Sozialstrukturen stehen kooperative Aktivitäten für die Teilnehmenden im Vordergrund. Informationen zu historischen Besonderheiten des Tierparks machen diesen Erkundungsgang noch interessanter.
➔ Aufgabengebiet Sozialerziehung: Soziales Handeln, Kommunikation, Kooperation
🔗 Geeignet von Jahrgang 7-13

Hagenbeck von 1907 bis heute – Ein Jahrhundert Zoogeschichte

Beschreibung: unter Sekundarstufe II im Tierpark (Seite 5)
🔗 Geeignet von Jahrgang 9-13



Erkundungsgänge im Tropen-Aquarium

Tierische Sinne im Tropen-Aquarium

Am Beispiel von ausgewählten Tierarten erfahren Schülerinnen und Schüler Spannendes über die besonderen Leistungen der fünf „bekanntesten“ Sinne (Sehen, Riechen, Hören, Fühlen, Schmecken). Sie können ihren eigenen Gehörsinn auf die Probe stellen und ihr Wissen über den Aufbau des Auges testen. Dazu kommen Informationen zu außergewöhnlichen Sinnen im Tierreich, wie der Elektrowahrnehmung von Haien oder dem Wärmesinn von Schlangen. ➔ Rahmenplan Biologie: Informationsverarbeitung und Regulation von Körperprozessen, Sinne; Rahmenplan NWT: Von den Sinnen zum Messen **i** Ab einer Anzahl von 15 Teilnehmenden wird dieser Erkundungsgang akustisch durch ein Kopfhörersystem verstärkt.

Lebensräume und ihre Bewohner

Beschreibung: unter Sek I (5-6) im Tropen-Aquarium (Seite 4)
🔗 Geeignet von Jahrgang 5-7 **i** Ab einer Anzahl von 15 Teilnehmenden wird dieser Erkundungsgang akustisch durch ein Kopfhörersystem verstärkt.



Sekundarstufe II – Jahrgang 11-13



Erkundungsgänge im Tierpark

Vielfalt des Lebens im Tierpark – Mit Evolution und Genetik zum Artenschutz

Dieser Erkundungsgang widmet sich dem Themengebiet „Vielfalt des Lebens“ und zeigt auf, wie Erkenntnisse aus den Bereichen Evolution und Genetik zum Schutz der Artenvielfalt beitragen. Es werden zentrale Konzepte aus dem Bildungsplan präsentiert, die anhand verschiedener Tierarten im Tierpark Hagenbeck veranschaulicht werden. Themen wie der populationsgenetische Artbegriff, geografische Isolation, Fitness und Selektion, Vererbung genetischer Krankheiten, die Rolle des Menschen als Evolutionsfaktor sowie die Herausforderungen der Arterhaltung in Zoos, inklusive der Problematik der Inzuchtdepression, werden dabei beleuchtet. ➔ **Rahmenplan Biologie: Vielfalt des Lebens** **i** Auch in englischer Sprache.

Hagenbeck von 1907 bis heute – Ein Jahrhundert Zoogeschichte

Ein Erkundungsgang durch die Zeitgeschichte des Tierpark Hagenbeck. Vor über 100 Jahren hatte der Tierparkgründer Carl Hagenbeck die Idee, ein „Tierparadies mit gitterlosen Freisichtanlagen“ zu erschaffen und revolutionierte damit die Zoo-Welt. Einiges konnte bis in die heutige Zeit erhalten und gepflegt werden, manches ist den Weltkriegen und dem Zahn der Zeit zum Opfer gefallen, vieles wurde zeitgemäß weiterentwickelt. ➔ **Fachvernetzung Geschichte: Kolonialismus, Modernisierung in Wirtschaft und Gesellschaft, Lebenswelten und Weltbilder in verschiedenen Kulturen** **G** Geeignet von Jahrgang 9-13

Verhaltensbeobachtungen bei Primaten

Dieser Erkundungsgang bietet eine Einführung in die Verhaltensbeobachtung bei Primaten. Eine eigene Beobachtungsphase haben die Schülerinnen und Schüler bei den Mandrillen. Anhand des Beispiels einer anderen Tierart (Orang-Utans, Tamarine, Flamingos, Aras) wird die Verhaltensbeobachtung theoretisch untermauert. Im Mittelpunkt stehen dabei die vier Grundfragen der biologischen Forschung nach Nikolaas Tinbergen und es wird Bezug genommen auf exogene und endogene sowie proximate und ultimate Ursachen von Verhalten. Die reproduktive Fitness und das Fortpflanzungsverhalten ausgewählter Tiere werden ebenfalls thematisiert. ➔ **Rahmenplan Biologie: Vielfalt des Lebens** **C** 90 oder 180 Minuten

Escape Game – Notruf aus dem Tierreich

Beschreibung: unter Sekundarstufe I im Tierpark (Seite 4)
C 120 Minuten **G** Geeignet von Jahrgang 7-13

Umwelt- und Klimaschutz am Beispiel von Wildtieren

Beschreibung: unter Sekundarstufe I im Tierpark (Seite 4)
G Geeignet von Jahrgang 7-13

Tierisch sozial – Teams im Tierreich

Beschreibung: unter Sekundarstufe I im Tierpark (Seite 4)
G Geeignet von Jahrgang 7-13



Erkundungsgänge im Tropen-Aquarium

Ökologie im Tropen-Aquarium

Dieses Programm bietet eine praxisorientierte Ergänzung zum Biologieunterricht in der Oberstufe und liefert zentrale Inhalte der Ökologie. Durch interaktive Elemente und anschauliche Beispiele wird das Verständnis für komplexe ökologische Zusammenhänge und die Entwicklung eines nachhaltigen Bewusstseins gefördert. ➔ **Rahmenplan Biologie: Lebewesen in ihrer Umwelt** **i** Ab einer Anzahl von 15 Teilnehmenden wird dieser Erkundungsgang akustisch durch ein Kopfhörersystem verstärkt.

Auf den Spuren der Evolution durch das Tropen-Aquarium

Wichtige Aspekte zum Thema Evolution (Fossilien, Brückentiere, Verwandtschaftsanalyse, Mimikry, geografische Isolation, Homologie, Analogie) werden den Schülerinnen und Schülern in diesem Erkundungsgang anhand von interessanten Bewohnern des Tropen-Aquariums (Kattas, Klippschliefer, Schlammpringer, Krokodile, Fledermäuse, Korallen) verdeutlicht. ➔ **Rahmenplan Biologie: Vielfalt des Lebens** **i** Auch in englischer Sprache. **i** Ab einer Anzahl von 15 Teilnehmenden wird dieser Erkundungsgang akustisch durch ein Kopfhörersystem verstärkt.

Neurobiologie – Mit allen Sinnen im Tropen-Aquarium Hagenbeck

Der Erkundungsgang liefert Schülerinnen und Schülern Informationen zu verschiedenen Sinnesleistungen im Tierreich, wie ausgeprägte Gehör- oder Geruchssinne, aber auch den Wärmesinn. Dabei wird auf neurobiologische Inhalte (Reiz-Reaktionsschema, Evolution des Gehirns) eingegangen. Im zweiten Teil des Erkundungsgangs geht es um Gifte im Tierreich und deren Störungen des Nervensystems. ➔ **Rahmenplan Biologie: Informationsverarbeitung in Lebewesen** **i** Ab einer Anzahl von 15 Teilnehmenden wird dieser Erkundungsgang akustisch durch ein Kopfhörersystem verstärkt.



Ferien-Bildungsangebote

Während der Schulferien bieten wir interessierten Kindergruppen spannende Angebote im Tropen-Aquarium oder Tierpark Hagenbeck an. www.hagenbeck.de



Projekttag bei Hagenbeck

Den Tierpark selbstverantwortlich erkunden, kleine Forschungsaufgaben erfüllen und Tierexpert:in werden – Projekttag bei Hagenbeck gemeinsam mit der LI-Zooschule vereinen die Erreichung von Lernzielen mit großem Spaß. Für nur 40 € pro Person (ab 10 Personen) im Tierpark und für 25 € im Tropen-Aquarium haben Sie die Möglichkeit, an vier Tagen innerhalb von vier Wochen mit Ihren Schüler:innen die Tiere zu beobachten und dabei mehr über ihre biologischen Merkmale und Verhaltensweisen zu lernen. Gern unterstützen wir Sie mit Tipps und Ideen und helfen Ihnen bei der Organisation Ihres Projektes, melden Sie sich bei uns.

Unterrichtsmaterial der Zooschule

Unser kostenloser Service: Für Ihren Unterricht in der Schule wird Ihnen das thematisch passende Material zur schriftlichen Nachbereitung des Erkundungsgangs mit der Buchung zugeschickt. Themenhefte für alle Jahrgänge zur Vor- und Nachbereitung des Hagenbeck-Besuchs können Sie bei uns erhalten. Darin enthalten sind Kopiervorlagen zum eigenständigen Beobachten von Zootieren. Gerne informieren wir Sie auch über unsere Rallye-Angebote für verschiedene Altersstufen im Tierpark und im Tropen-Aquarium.



Terminplanung

Bitte rufen Sie uns zwecks Beratung und Terminabsprache an oder schicken Sie uns eine E-Mail mit Ihrer Telefonnummer und der Schulanschrift. Wir rufen Sie gerne zurück. Ihre persönliche Anmeldung zu Erkundungsgängen ist vorab unbedingt erforderlich.

Tel.: 040 / 540 53 23 | zooschule.hagenbeck@li.hamburg.de

Beratungszeiten der Zooschule

Mo-Do 09:00 – 16:00 Uhr
Fr 09:00 – 14:00 Uhr

